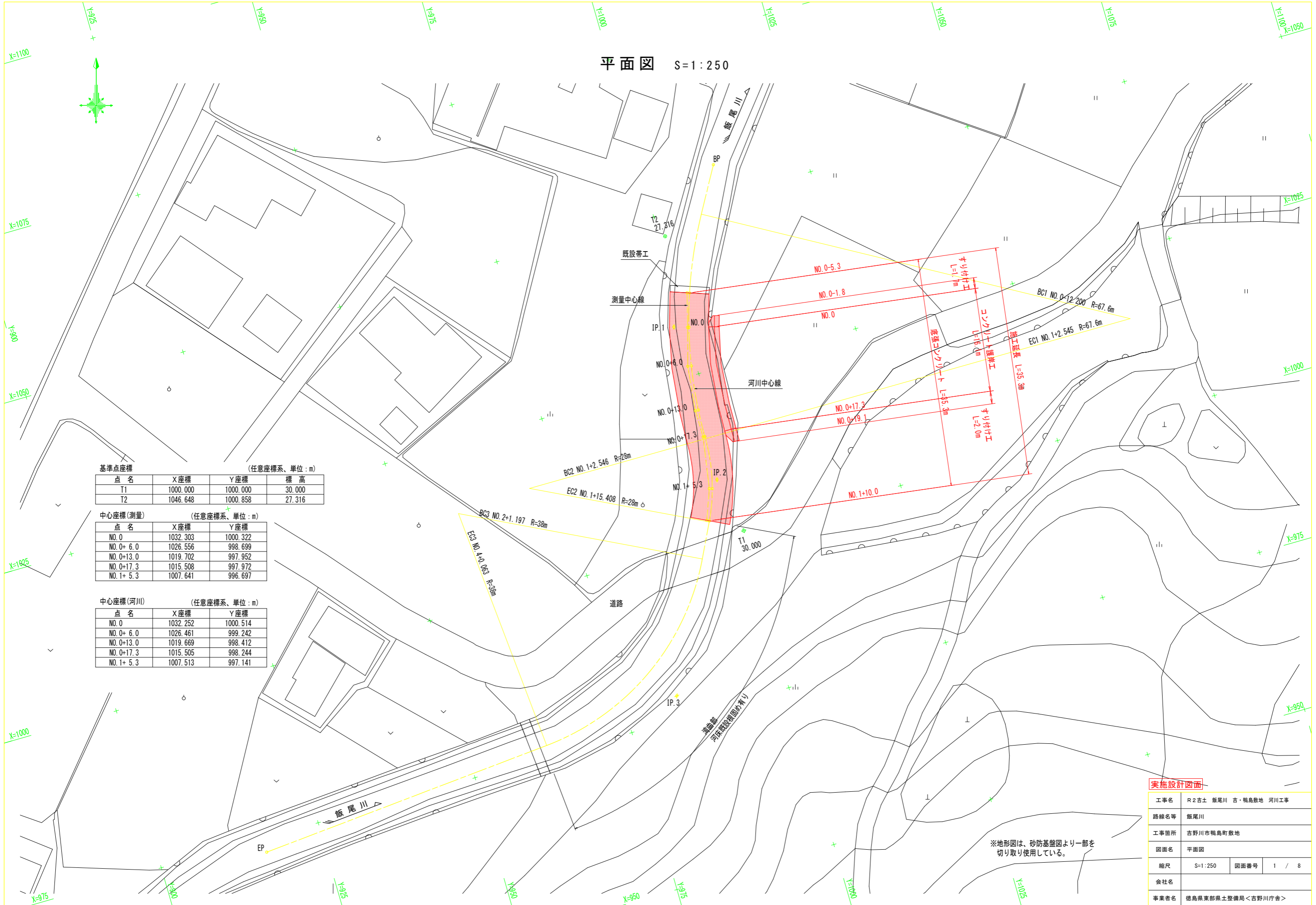


平面図 S=1:250



基準点座標 (任意座標系、単位：m)

| 点名 | X座標      | Y座標      | 標高     |
|----|----------|----------|--------|
| T1 | 1000.000 | 1000.000 | 30.000 |
| T2 | 1046.648 | 1000.858 | 27.316 |

中心座標(測量) (任意座標系、単位：m)

| 点名         | X座標      | Y座標      |
|------------|----------|----------|
| NO. 0      | 1032.303 | 1000.322 |
| NO. 0+ 6.0 | 1026.556 | 998.699  |
| NO. 0+13.0 | 1019.702 | 997.952  |
| NO. 0+17.3 | 1015.508 | 997.972  |
| NO. 1+ 5.3 | 1007.641 | 996.697  |

中心座標(河川) (任意座標系、単位：m)

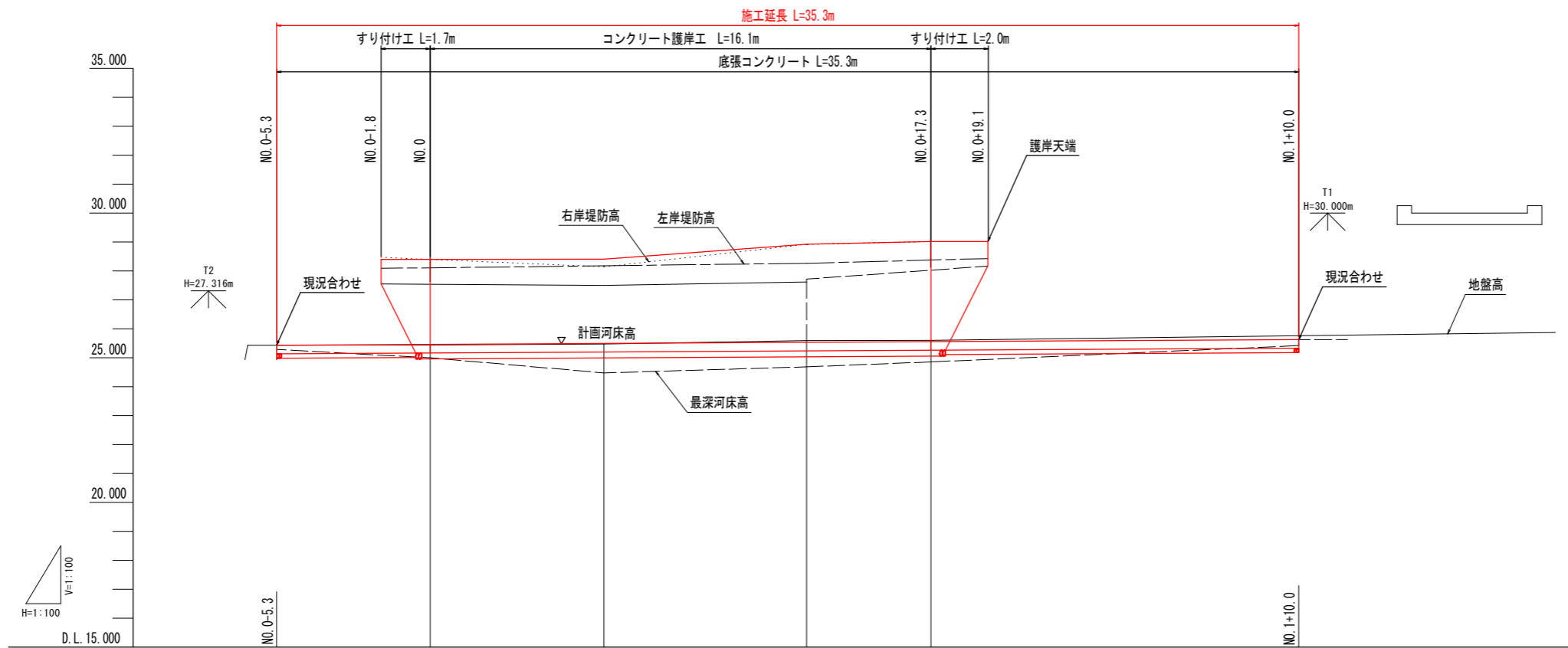
| 点名         | X座標      | Y座標      |
|------------|----------|----------|
| NO. 0      | 1032.252 | 1000.514 |
| NO. 0+ 6.0 | 1026.461 | 999.242  |
| NO. 0+13.0 | 1019.669 | 998.412  |
| NO. 0+17.3 | 1015.505 | 998.244  |
| NO. 1+ 5.3 | 1007.513 | 997.141  |

実施設計図面

|      |                      |      |       |
|------|----------------------|------|-------|
| 工事名  | R2吉士 飯尾川 吉・鴨島敷地 河川工事 |      |       |
| 路線名等 | 飯尾川                  |      |       |
| 工事箇所 | 吉野川市鴨島敷地             |      |       |
| 図面名  | 平面図                  |      |       |
| 縮尺   | S=1:250              | 図面番号 | 1 / 8 |
| 会社名  |                      |      |       |
| 事業者名 | 徳島県東部県土整備局<吉野川庁舎>    |      |       |

※地形図は、砂防基礎図より一部を切り取り使用している。

縦断図 HS=1:100  
VS=1:100



凡例

|       |       |
|-------|-------|
| ..... | 右岸堤防高 |
| ----- | 左岸堤防高 |
| ----- | 最深河床高 |
| ----- | 地盤高   |

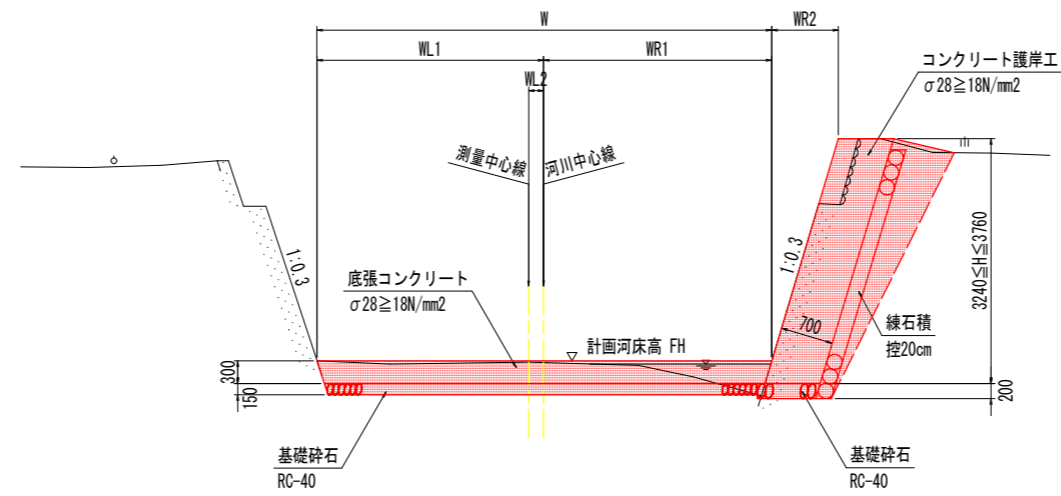
|        |           |        |        |        |        |            |
|--------|-----------|--------|--------|--------|--------|------------|
| 計画河床勾配 |           |        |        |        |        |            |
| 計画河床高  | 25.431    | 25.460 | 25.493 | 25.532 | 25.556 | 25.627     |
| 右岸堤防高  |           | 28.398 | 28.145 | 28.916 | 29.016 |            |
| 左岸堤防高  |           | 28.108 | 28.175 | 28.266 | 28.376 |            |
| 最深河床高  |           | 24.998 | 24.475 | 24.686 | 24.856 |            |
| 地盤高    |           | 25.443 | 25.470 | 25.591 | 25.601 |            |
| 追加距離   |           | 0.000  | 6.000  | 13.000 | 17.300 | 30.000     |
| 単距離    | 0.000     | 5.300  | 6.000  | 7.000  | 4.300  | 12.700     |
| 測点     | NO. 0-5.3 | NO. 0  | +6.0   | +13.0  | +17.3  | NO. 1+10.0 |

実施設計図面

|      |                      |      |       |
|------|----------------------|------|-------|
| 工事名  | R2吉土 飯尾川 吉・鴨島敷地 河川工事 |      |       |
| 路線名等 | 飯尾川                  |      |       |
| 工事箇所 | 吉野川市鴨島敷地             |      |       |
| 図面名  | 縦断図                  |      |       |
| 縮尺   | HS=1:100<br>VS=1:100 | 図面番号 | 2 / 8 |
| 会社名  |                      |      |       |
| 事業者名 | 徳島県東部県土整備局<吉野川庁舎>    |      |       |

標準断面図 S=1:50

NO. 0付近



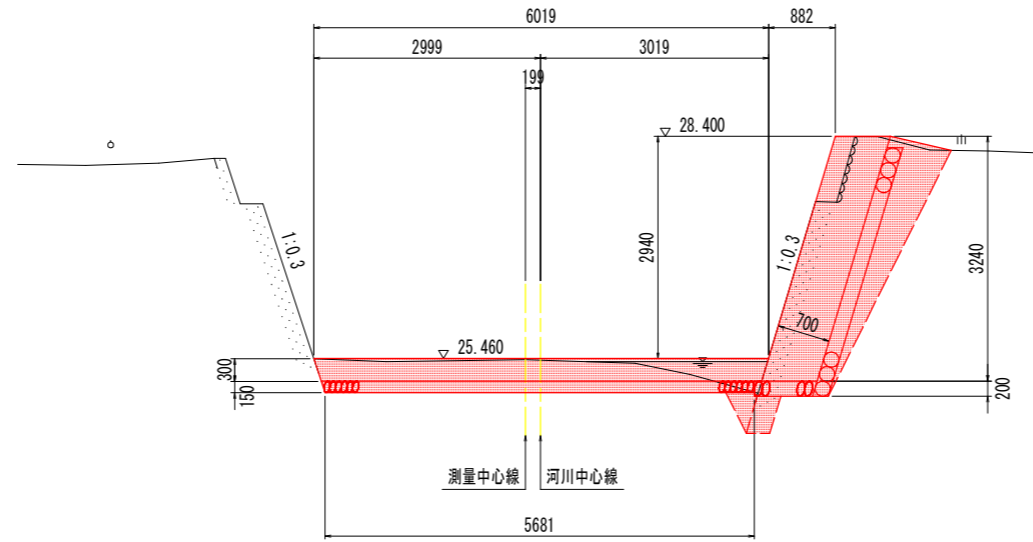
D.L. 20.000

実施設計図面

|      |                      |      |       |
|------|----------------------|------|-------|
| 工事名  | R2吉土 飯尾川 吉・鴨島敷地 河川工事 |      |       |
| 路線名等 | 飯尾川                  |      |       |
| 工事箇所 | 吉野川市鴨島敷地             |      |       |
| 図面名  | 標準断面図                |      |       |
| 縮尺   | S=1:50               | 図面番号 | 3 / 8 |
| 会社名  |                      |      |       |
| 事業者名 | 徳島県東部県土整備局<吉野川庁舎>    |      |       |

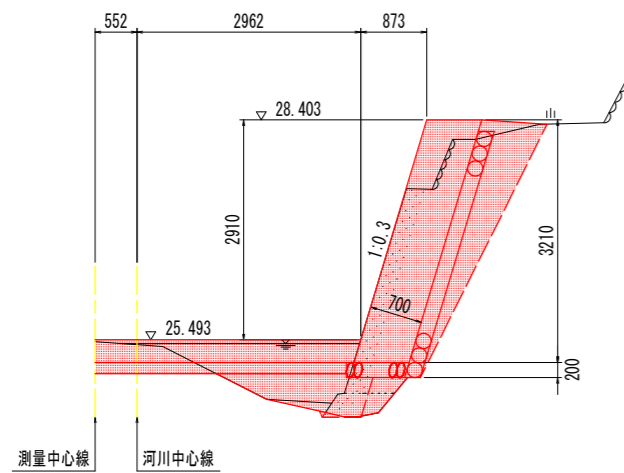
NO. 0

GH= 25.443  
FH= 25.460



D.L. 20.000

NO. 0+6. 0(上流側)

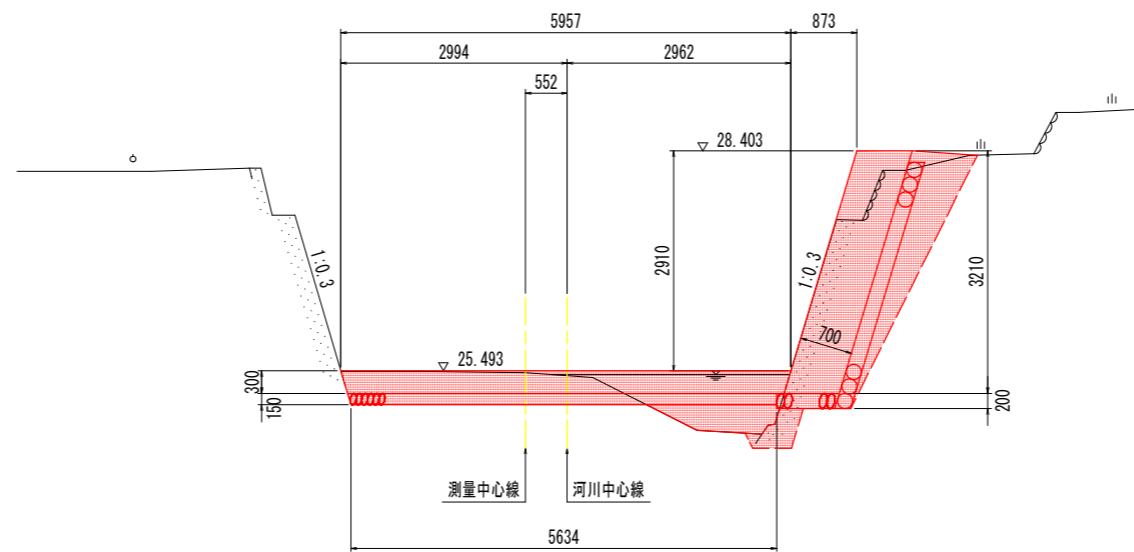


NO. 0+6. 0(上流側)

| 工種   | 規格           | 単位       | 数量         |
|------|--------------|----------|------------|
| 河川土工 | 掘削工          | 土砂, 片切掘削 | m3 1.6     |
|      | 盛土工          | 2.5m未満   | m3 0.9     |
| 作業土工 | 床掘り(掘削)      | 土砂, 小規模  | m3 - 1.1   |
|      | 床掘り          | 土砂, 小規模  | m3 1.5 0.4 |
|      | 埋戻し          | 土砂, 小規模  | m3 - 1.2   |
|      | 基面整正         |          | m2 3.9 0.6 |
| 撤去工  | コンクリート構造物取壊し | 無筋       | m3 - 0.99  |

NO. 0+6. 0(下流側)

GH= 25.470  
FH= 25.493



D.L. 20.000

NO. 0

| 工種   | 規格           | 単位       | 数量         |
|------|--------------|----------|------------|
| 河川土工 | 掘削工          | 土砂, 片切掘削 | m3 1.8     |
|      | 盛土工          | 2.5m未満   | m3 -       |
| 作業土工 | 床掘り(掘削)      | 土砂, 小規模  | m3 - 1.1   |
|      | 床掘り          | 土砂, 小規模  | m3 2.1 0.5 |
|      | 埋戻し          | 土砂, 小規模  | m3 - 1.1   |
|      | 基面整正         |          | m2 5.7 0.6 |
| 撤去工  | コンクリート構造物取壊し | 無筋       | m3 - 0.96  |

NO. 0+6. 0(下流側)

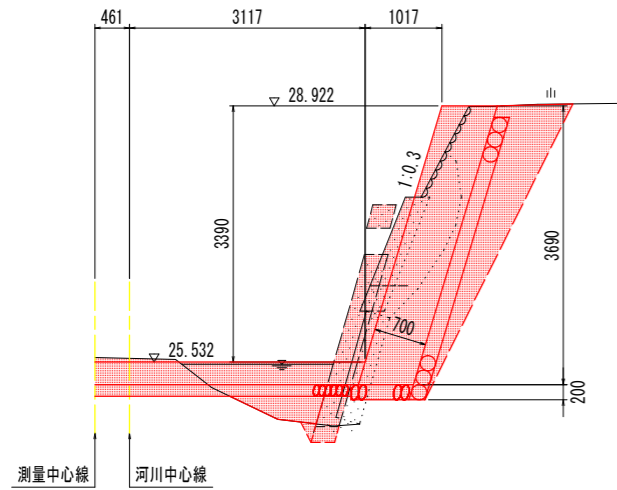
| 工種   | 規格           | 単位       | 数量         |
|------|--------------|----------|------------|
| 河川土工 | 掘削工          | 土砂, 片切掘削 | m3 1.6     |
|      | 盛土工          | 2.5m未満   | m3 0.7     |
| 作業土工 | 床掘り(掘削)      | 土砂, 小規模  | m3 - 1.1   |
|      | 床掘り          | 土砂, 小規模  | m3 1.5 0.4 |
|      | 埋戻し          | 土砂, 小規模  | m3 - 1.2   |
|      | 基面整正         |          | m2 3.9 0.6 |
| 撤去工  | コンクリート構造物取壊し | 無筋       | m3 - 0.99  |

NO. 0, NO. 0+6. 0

実施設計図面

|      |                      |      |       |
|------|----------------------|------|-------|
| 工事名  | R2吉土 飯尾川 吉・鴨島敷地 河川工事 |      |       |
| 路線名等 | 飯尾川                  |      |       |
| 工事箇所 | 吉野川市鴨島敷地             |      |       |
| 図面名  | 横断面                  |      |       |
| 縮尺   | S=1:50               | 図面番号 | 4 / 8 |
| 会社名  |                      |      |       |
| 事業者名 | 徳島県東部県土整備局<吉野川庁舎>    |      |       |

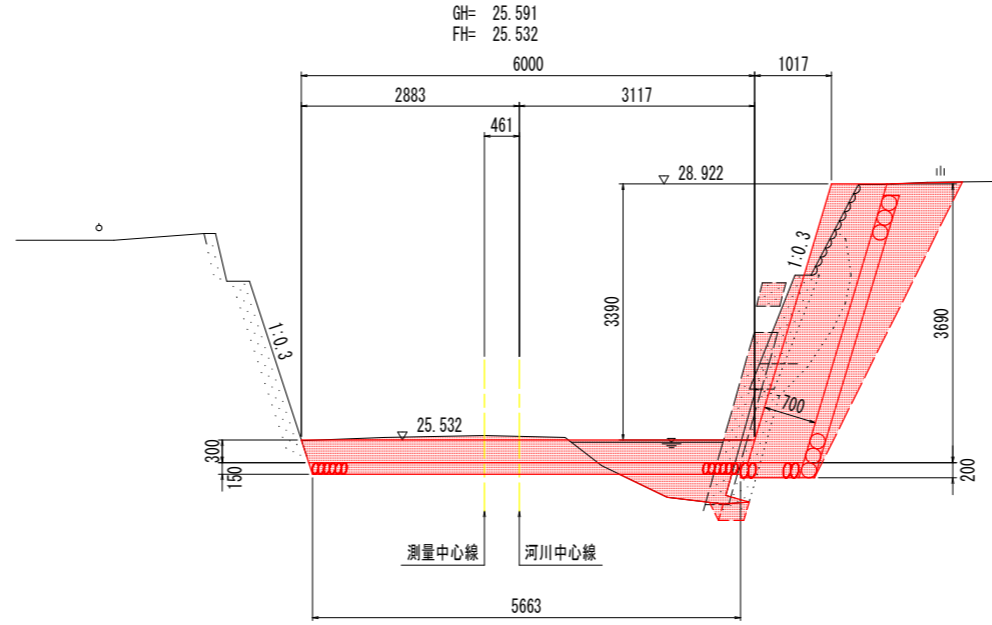
NO. 0+13.0 (下流側)



NO. 0+13.0 (下流側)

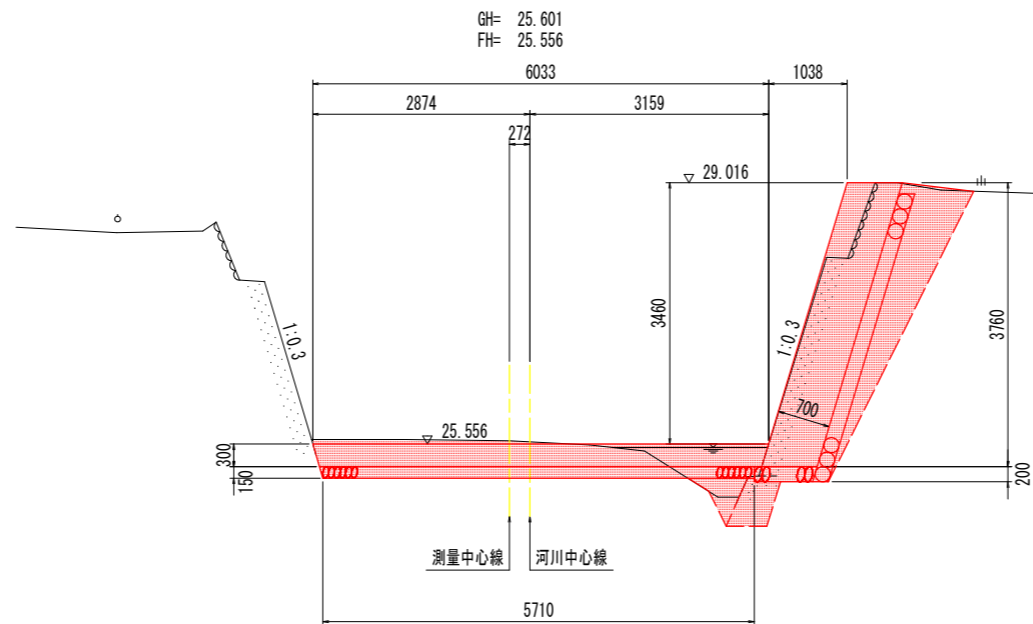
| 工種   |              | 規格       | 単位 | 数量      |
|------|--------------|----------|----|---------|
| 河川土工 | 掘削工          | 土砂, 片切掘削 | m3 | 2.0     |
|      | 盛土工          | 2.5m未満   | m3 | 0.5     |
| 作業土工 | 床掘り(掘削)      | 土砂, 小規模  | m3 | - 1.5   |
|      | 床掘り          | 土砂, 小規模  | m3 | 1.8 0.6 |
|      | 埋戻し          | 土砂, 小規模  | m3 | - 1.5   |
|      | 基面修正         |          | m2 | 4.1 0.8 |
| 撤去工  | コンクリート構造物取壊し | 無筋       | m3 | - 0.87  |

NO. 0+13.0 (上流側)



D. L. 20.000

NO. 0+17.3



D. L. 20.000

NO. 0+13.0 (上流側)

| 工種   |              | 規格       | 単位 | 数量      |
|------|--------------|----------|----|---------|
| 河川土工 | 掘削工          | 土砂, 片切掘削 | m3 | 1.8     |
|      | 盛土工          | 2.5m未満   | m3 | 0.6     |
| 作業土工 | 床掘り(掘削)      | 土砂, 小規模  | m3 | - 1.5   |
|      | 床掘り          | 土砂, 小規模  | m3 | 1.8 0.4 |
|      | 埋戻し          | 土砂, 小規模  | m3 | - 1.5   |
|      | 基面修正         |          | m2 | 4.1 0.8 |
| 撤去工  | コンクリート構造物取壊し | 無筋       | m3 | - 1.04  |

NO. 0+17.3

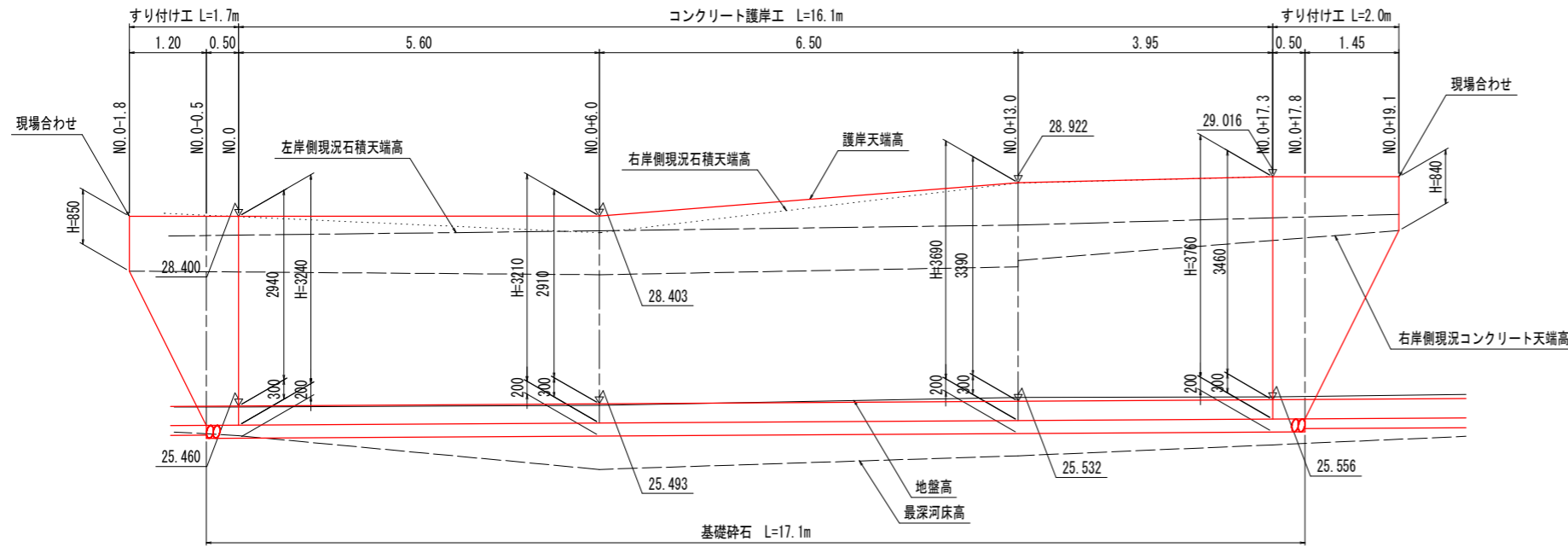
| 工種   |              | 規格       | 単位 | 数量      |
|------|--------------|----------|----|---------|
| 河川土工 | 掘削工          | 土砂, 片切掘削 | m3 | 2.1     |
|      | 盛土工          | 2.5m未満   | m3 | 0.5     |
| 作業土工 | 床掘り(掘削)      | 土砂, 小規模  | m3 | - 1.5   |
|      | 床掘り          | 土砂, 小規模  | m3 | 2.2 0.4 |
|      | 埋戻し          | 土砂, 小規模  | m3 | - 1.5   |
|      | 基面修正         |          | m2 | 4.8 0.6 |
| 撤去工  | コンクリート構造物取壊し | 無筋       | m3 | - 1.23  |

NO. 0+13.0, NO. 0+17.3 実施設計図面

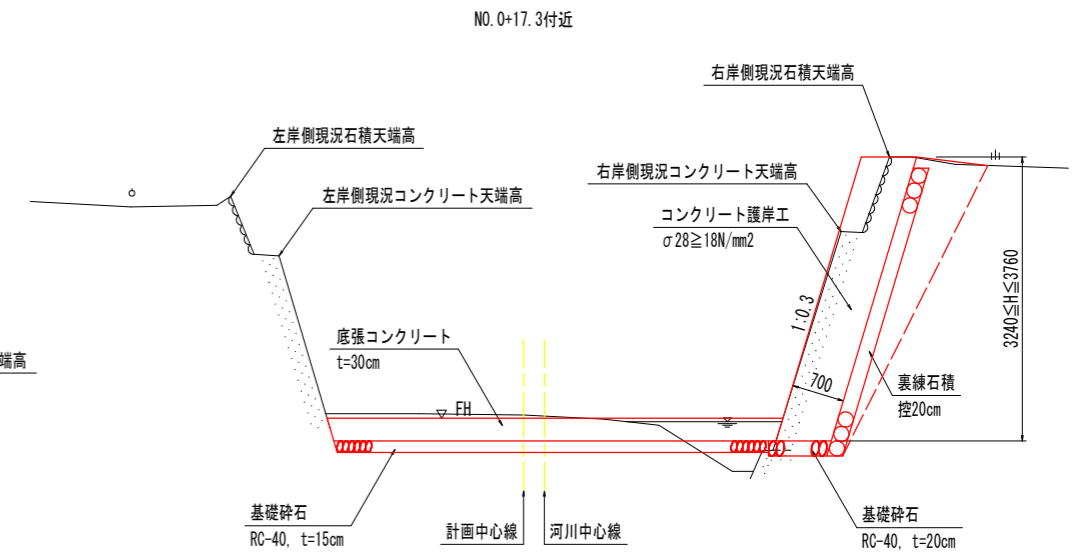
|      |                      |      |       |
|------|----------------------|------|-------|
| 工事名  | R2吉土 飯尾川 吉・鴨島敷地 河川工事 |      |       |
| 路線名等 | 飯尾川                  |      |       |
| 工事箇所 | 吉野川市鴨島敷地             |      |       |
| 図面名  | 横断面                  |      |       |
| 縮尺   | S=1:50               | 図面番号 | 5 / 8 |
| 会社名  |                      |      |       |
| 事業者名 | 徳島県東部県土整備局<吉野川庁舎>    |      |       |

# 展開図、構造図

展開図 S=1:50

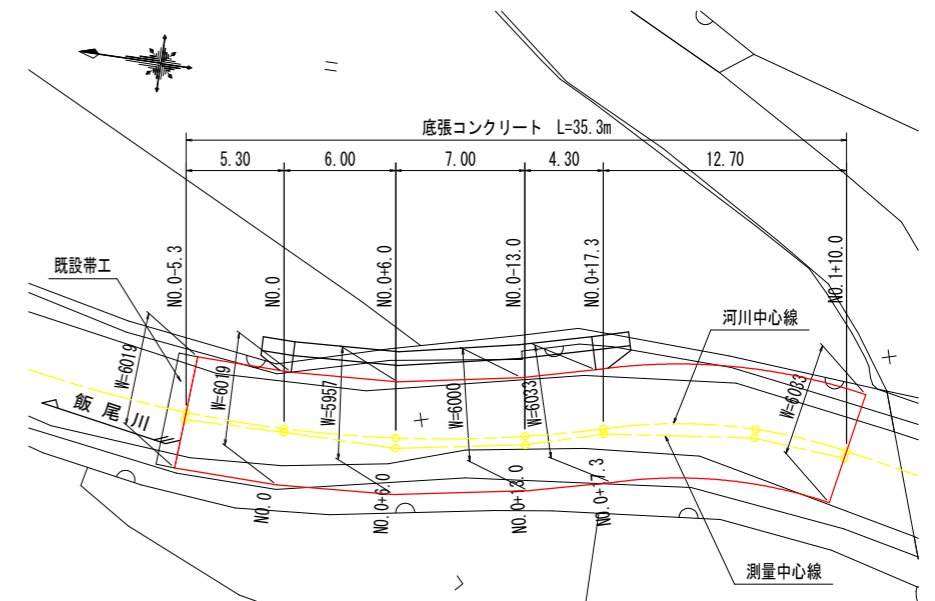


標準断面図 S=1:50

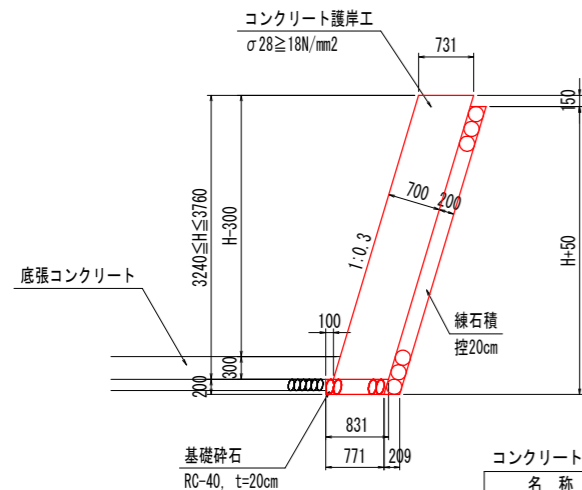


D.L. 20.000

底張コンクリート平面図 S=1:200



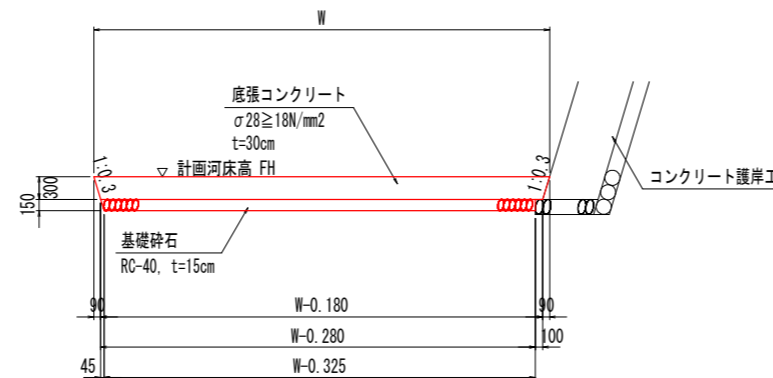
コンクリート護岸工構造図 S=1:50



コンクリート護岸 1m当たり

| 名称     | 算式           |                 |
|--------|--------------|-----------------|
| コンクリート | 0.731H       | m <sup>3</sup>  |
| 型枠     | 1.044H       | m <sup>2</sup>  |
| 基礎砕石   | 0.801        | m <sup>2</sup>  |
| 練石積    | 0.94H-0.01   | m <sup>2</sup>  |
| 目地材    | 0.073H       | m <sup>2</sup>  |
| 水抜きパイプ | 0.313H-0.094 | m               |
| 単管傾斜足場 | 1.044H       | 掛m <sup>2</sup> |

底張コンクリート構造図 S=1:50



底張コンクリート 1m当たり

| 名称     | 算式         |                |
|--------|------------|----------------|
| コンクリート | 0.3W-0.027 | m <sup>3</sup> |
| 基礎砕石   | W-0.303    | m <sup>2</sup> |

実施設計図面

|      |                      |      |       |
|------|----------------------|------|-------|
| 工事名  | R2吉士 飯尾川 吉・鴨島敷地 河川工事 |      |       |
| 路線名等 | 飯尾川                  |      |       |
| 工事箇所 | 吉野川市鴨島敷地             |      |       |
| 図面名  | 展開図、構造図              |      |       |
| 縮尺   | 図示                   | 図面番号 | 6 / 8 |
| 会社名  |                      |      |       |
| 事業者名 | 徳島県東部県土整備局<吉野川庁舎>    |      |       |





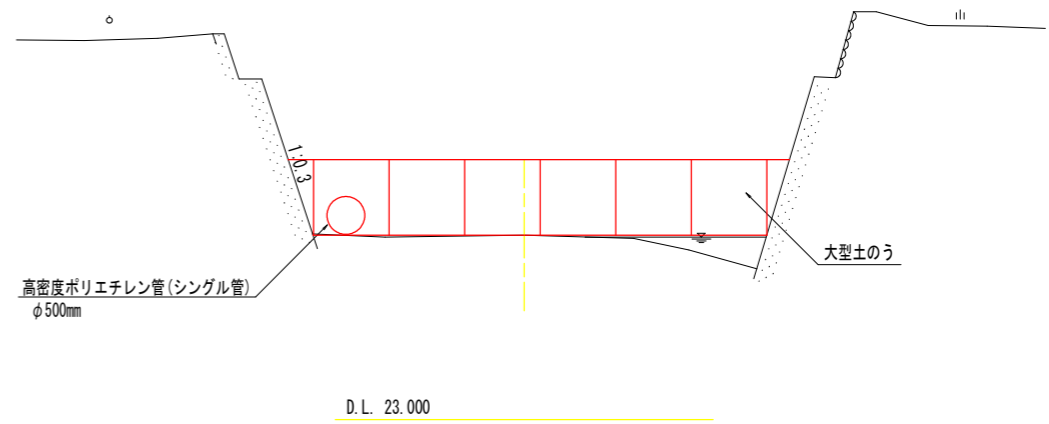
# 施工要領図(案)

平面図 S=1:250

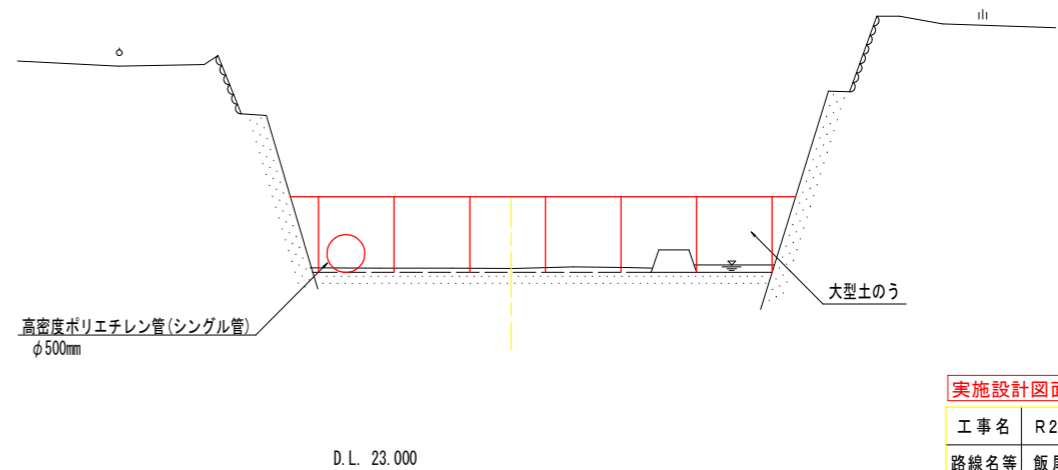


横断面 S=1:50

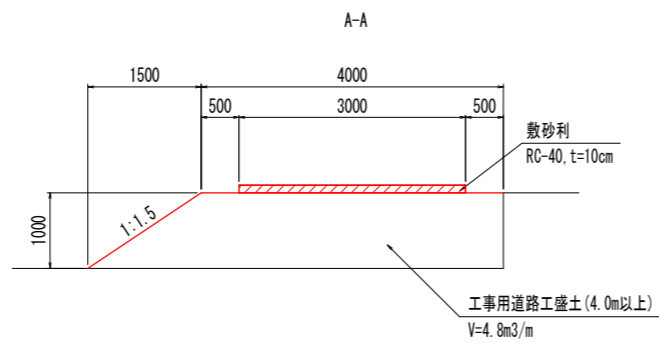
NO. 0-7.8 (NO. 0横断流用)



NO. 1+12.3付近 (NO. 0+17.3横断流用)



工事用進入路断面図 S=1:50



- 施工手順
1. 仮設工設置
  2. コンクリート護岸、底張コンクリート等を施工 (右岸側)
  3. 仮設工 (高密度ポリエチレン管 右岸側に移設)
  4. 残りの底張コンクリートを施工 (左岸側)
  5. 後片付け (仮設撤去、借地部復旧等)

実施設計図面

|      |                      |      |       |
|------|----------------------|------|-------|
| 工事名  | R2吉土 飯尾川 吉・鴨島敷地 河川工事 |      |       |
| 路線名等 | 飯尾川                  |      |       |
| 工事箇所 | 吉野川市鴨島町敷地            |      |       |
| 図面名  | 施工要領図(案)             |      |       |
| 縮尺   | 図示                   | 図面番号 | 8 / 8 |
| 会社名  |                      |      |       |
| 事業者名 | 徳島県東部県土整備局<吉野川庁舎>    |      |       |